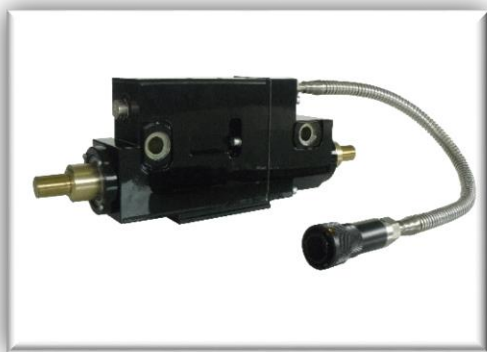


MAJ : 28/05/2019



ACTIONNEUR A TIGES OPPOSEES

1 - Application

Cet actionneur est adapté aux applications où une translation est requise dans les deux sens.

Le marché ciblé est celui des tramways. Il est conforme avec le standard NF EN 50125-1.

2 - Description

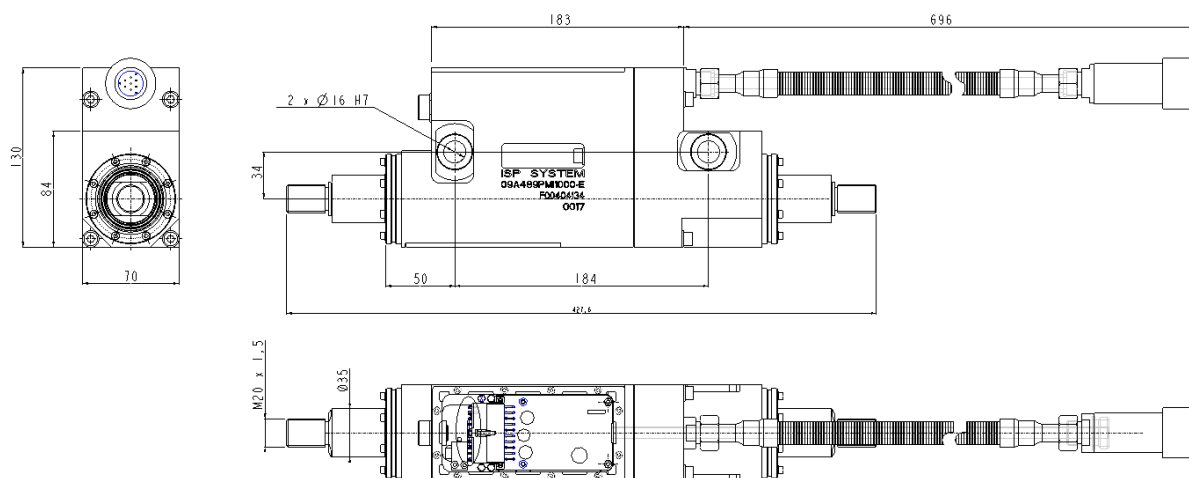
- Moteur CC
- Vis avec écrou en bronze
- Double tiges (mouvement symétrique)
- Actionneur pousseur
- Electronique intégrée
- Protégé par peinture pour environnement
- Température de fonctionnement : -25°C, +50°C

Tous nos produits peuvent être personnalisés selon vos exigences

3 - Données techniques

CARACTERISTIQUES	SPECIFICATIONS
Course	35 mm (chaque côté)
Force	5000 N sur chaque tige
Encombrement	351 x 70 x 130 mm ³
Poids	10 kg
Matériau (corps)	Aluminium
Alimentation électrique	De 16 à 33 VDC, Moins de 3A courant nominal de démarrage
Electronique	Intégrée, Servo
Indice de protection	IP66, protégé contre les poussières, protégé contre les forts jets d'eau de toutes directions à la lance

4 - Dimensions (mm) pour une course de 35mm



Note Données et schémas supplémentaires sur demande